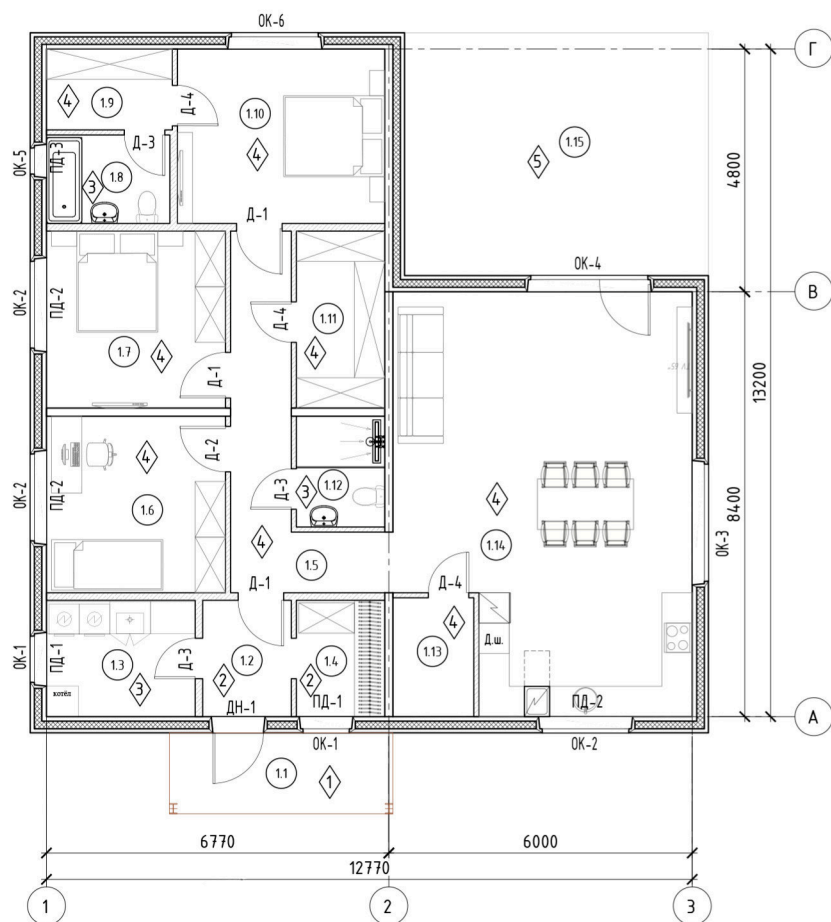


Архитектурный проект
индивидуального жилого дома
DK-10 168,2 м²

- Дома из 3-слойного железобетона (утеплитель – минеральная плита 15 см).
- Срок строительства дома – 90 календарных дней (в базовой комплектации).
- Строим круглогодично (работы ведутся до -15°C).



Экспликация помещений

№ помещения	Наименование	Площадь, м ²
1.1	Крыльцо	7,1
1.2	Тамбур	4,0
1.3	Котельная	6,8
1.4	Гордероб	4,0
1.5	Коридор	11,0
1.6	Спальня	12,4
1.7	Спальня	12,4
1.8	Санузел	4,3
1.9	Гардероб	4,0
1.10	Мастер-спальня	14,1
1.11	Гордероб	6,1
1.12	Санузел	3,8
1.13	Кладовая	3,8
1.14	Кухня-гостиная	45,6
1.15	Терраса	28,8
Итого:		168,2

Условные обозначения:

- 1.1 - маркировка помещений по экспликации;
- ⬡ - тип пола, согласно экспликации полов;
- ОК-1 - маркировка оконных блоков, согласно спецификации элементов заполнения проёмов;
- ПД-1 - маркировка подоконных досок;
- Д-1 - маркировка дверных блоков;