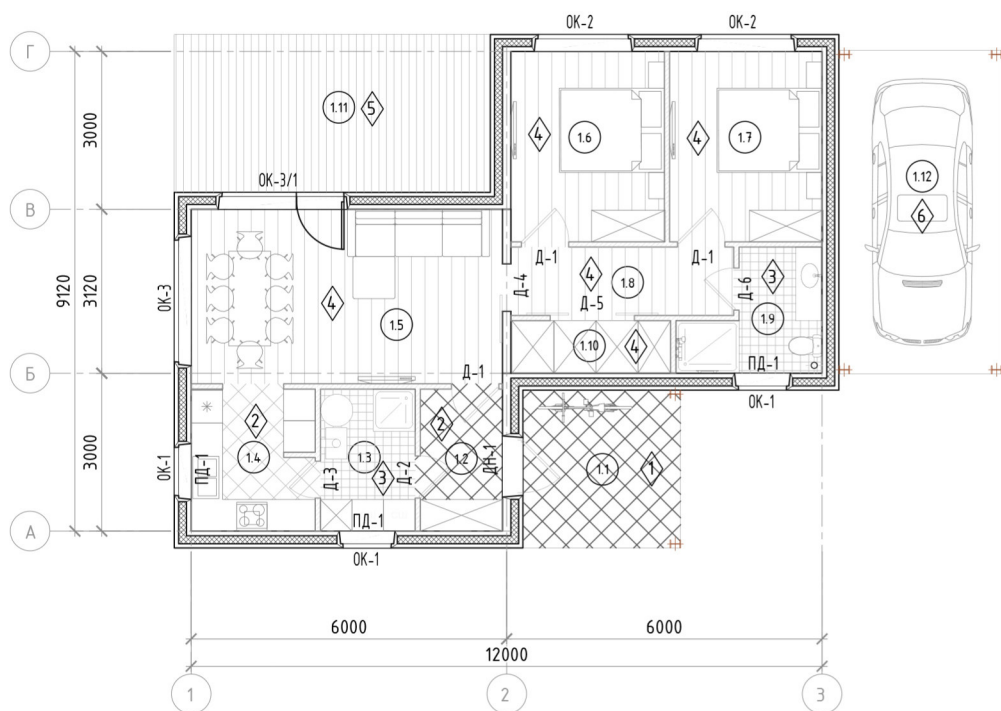


Архитектурный проект
уиндивидуального жилого дома
DK-2 115,8 м²

- Дома из 3-слойного железобетона (утеплитель – минеральная плита 15 см).
- Срок строительства дома – 90 календарных дней (в базовой комплектации).
- Строим круглогодично (работы ведутся до -15°C).






Экспликация помещений

Номер помещения	Наименование	Площадь, м ²
1.1	Крыльцо	9,0
1.2	Тамбур	4,2
1.3	Бойлерная	4,9
1.4	Кухня	6,3
1.5	Столовая-гостиная	19,7
1.6	Спальня	10,6
1.7	Спальня	10,5
1.8	Коридор	5,5
1.9	Санузел	5,0
1.10	Гардеробная	3,0
1.11	Терраса	18,0
1.12	Навес для автомобиля	19,1
Итого без крыльца, террасы и навеса для авто:		69,7
Всего:		115,8

Условные обозначения:

- ①.1 - маркировка помещений по экспликации;
- ① - тип пола, согласно экспликации полов;
- ОК-1 - маркировка оконных блоков, согласно спецификации элементов заполнения проёмов;
- ПД-1 - маркировка подоконных досок;
- Д-1 - маркировка дверных блоков;

Условные обозначения

-  Наружная стеновая панель
-  Внутренняя несущая стеновая панель, толщиной 160
-  Перегородки из газобетонных блоков, толщиной 100мм