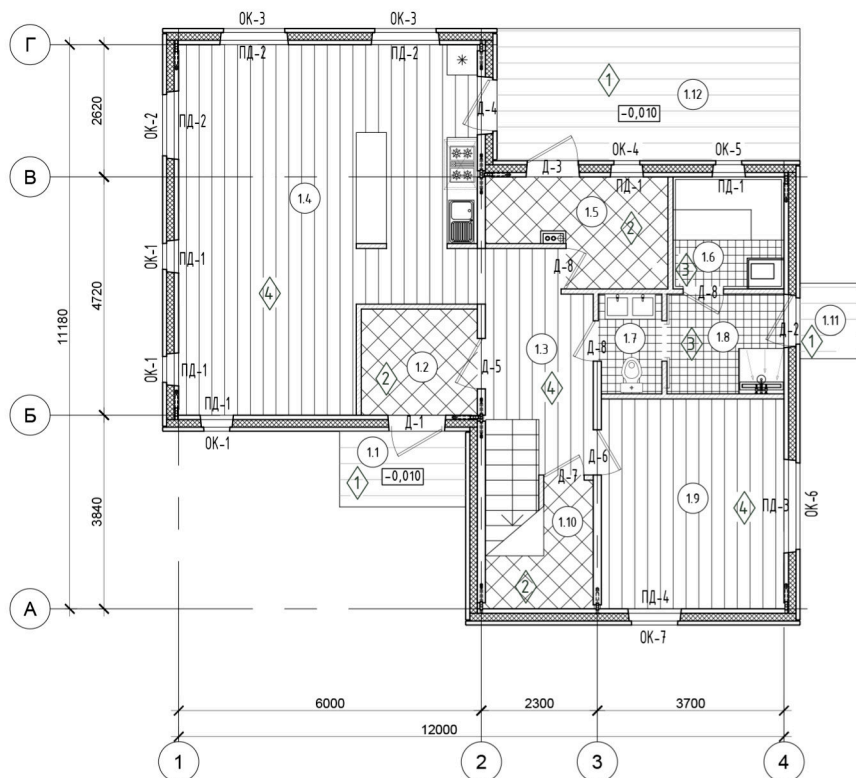




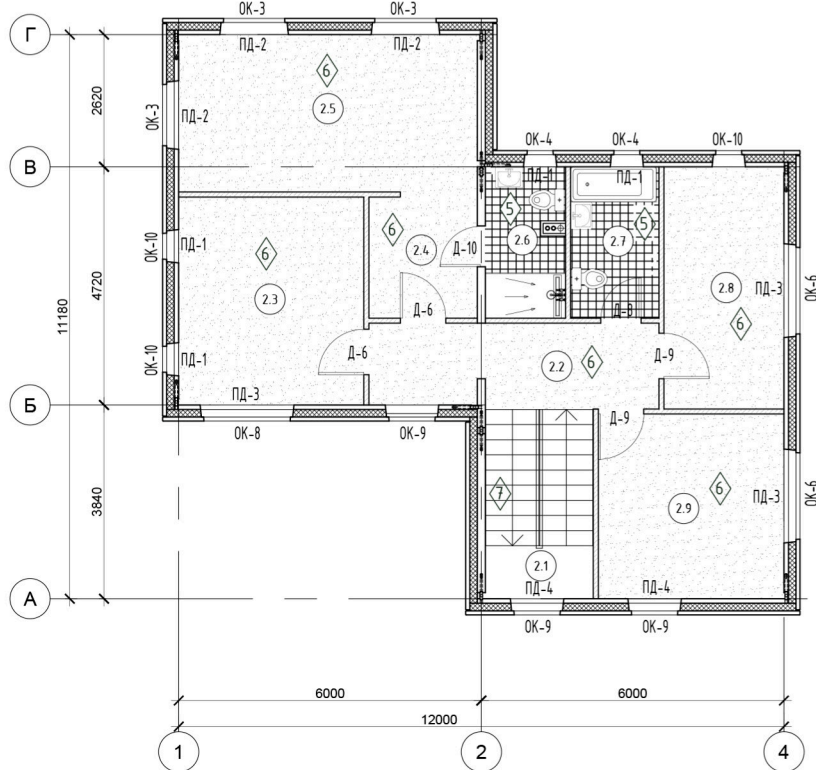
Архитектурный проект  
индивидуального жилого дома  
ДК-5 199,6 м<sup>2</sup>

- Дома из 3-слойного железобетона (утеплитель – минеральная плита 15 см).
- Срок строительства дома – 90 календарных дней (в базовой комплектации).
- Строим круглогодично (работы ведутся до -15°C).



Экспликация помещений

Номер помещения	Наименование	Площадь, м <sup>2</sup>
1.1	Крыльцо №1	3,7
1.2	Тамбур	4,8
1.3	Холл	7,9
1.4	Кухня-гостиная	38,0
1.5	Техническое помещение	6,5
1.6	Сауна	4,5
1.7	Санузел	2,5
1.8	Душевая	4,6
1.9	Кабинет	15,1
1.10	Кладовая	3,7
1.11	Крыльцо №2	1,8
1.12	Терраса	15,7
Итого без летних помещений:		87,6
Всего:		108,8



Экспликация помещений

Номер помещения	Наименование	Площадь, м <sup>2</sup>
2.1	Лестница	8,0
2.2	Холл	9,3
2.3	Спальня	15,1
2.4	Гардеробная	5,2
2.5	Спальня	18,5
2.6	Санузел	4,6
2.7	Санузел	5,2
2.8	Спальня	11,4
2.9	Спальня	13,5
Всего:		90,8

Условные обозначения:

- 2.1 - маркировка помещений по экспликации;
- ОК-1 Маркировка окон
- Д-1 Маркировка дверей
- ОГ-1 Маркировка ограждений
- 1 Тип пола, согласно экспликации полов;