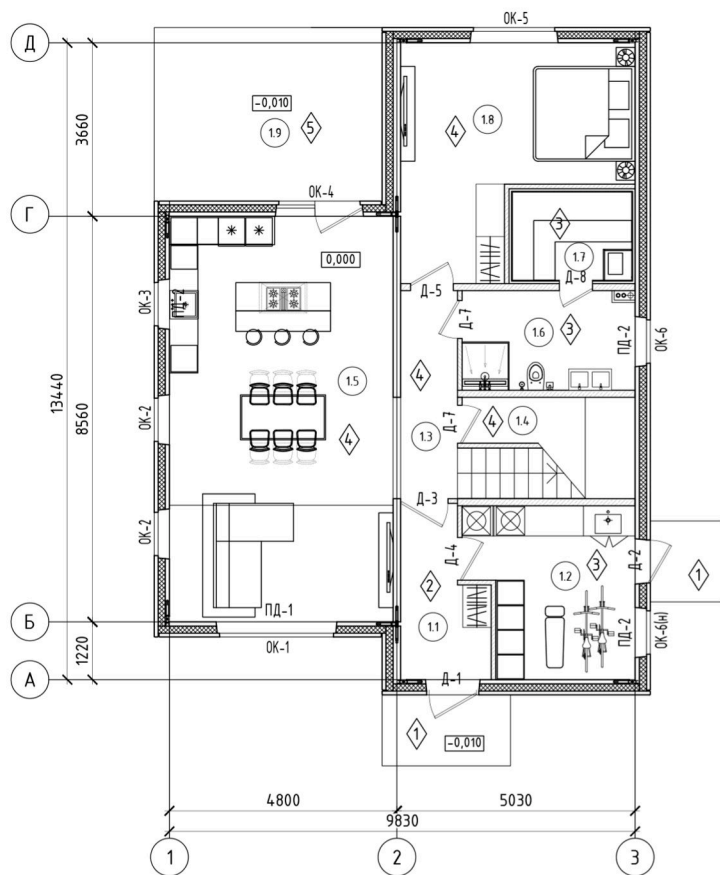


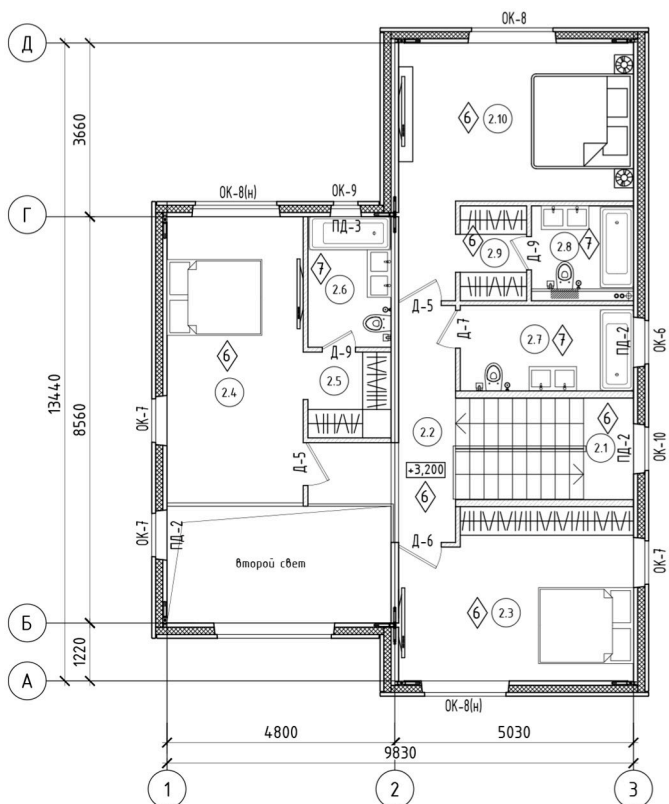
**Архитектурный проект
индивидуального жилого дома
ДК-7 206,7 м²**

- **Дома из 3-слойного железобетона (утеплитель – минеральная плита 15 см).**
- **Срок строительства дома – 90 календарных дней (в базовой комплектации).**
- **Строим круглогодично (работы ведутся до -15°C).**



Экспликация помещений


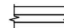

| Номер помещения | Наименование | Площадь, м ² |
|-------------------------------------|-----------------------|-------------------------|
| 1.1 | Тамбур | 5,9 |
| 1.2 | Техническое помещение | 11,9 |
| 1.3 | Холл | 5,3 |
| 1.4 | Кладовая | 2,5 |
| 1.5 | Кухня-гостиная | 40,4 |
| 1.6 | Санузел | 7,5 |
| 1.7 | Сауна | 4,7 |
| 1.8 | Спальня | 19,3 |
| 1.9 | Терраса | 17,6 |
| Итого без летних помещений: | | 97,5 |
| Всего: | | 115,1 |
| Весь жилой дом | | |
| Площадь дома без летних помещений: | | 189,1 |
| Площадь дома с летними помещениями: | | 206,7 |



Экспликация помещений

| Номер помещения | Наименование | Площадь, м ² |
|-----------------|--------------|-------------------------|
| 2.1 | Лестница | 8,0 |
| 2.2 | Холл | 8,5 |
| 2.3 | Спальня | 17,1 |
| 2.4 | Спальня | 17,3 |
| 2.5 | Гардеробная | 3,2 |
| 2.6 | Санузел | 4,8 |
| 2.7 | Санузел | 6,6 |
| 2.8 | Санузел | 4,3 |
| 2.9 | Гардеробная | 2,8 |
| 2.10 | Спальня | 19,0 |
| Всего: | | 91,6 |

Числовые обозначения:

- 1.1 - маркировка помещений по экспликации;
- 1 - тип пола, согласно экспликации полов;
- ОК-1 - маркировка оконных блоков, согласно спецификации элементов заполнения проёмов;
- ПД-1 - маркировка подоконных досок;
- Д-1 - маркировка дверных блоков;
-  Наружная стеновая панель
-  Внутренняя несущая стеновая панель, толщиной 160мм
-  Перегородки из газобетонных блоков, толщиной 100 и 150 мм