



**Коттеджный поселок Новорижский**

**ДОМ 1**

# Коттеджный поселок Новорижский

## Дом 1

### Локация:

23 км Новорижского шоссе

Самая престижная локация Подмосковья с развитой инфраструктурой.

Поселок входит в число лучших коттеджных поселков, таких как Миллениум, Мэдисон, Гринфилд, построенных компанией ИНКОМ (Виладжио) которые находятся по соседству.

Данный район-выбор элиты Москвы. Известные блогеры, политики, бизнесмены проживают здесь.

До Красной площади можно добраться в среднем за 40-60 минут.

Из инфраструктуры для жизни: Новая Рига аутлет, Крокус фитнес, Даниловский рынок, ВкусВилл, Перекресток и тд.

Открытие современной муниципальной школы запланировано на 2025 год.

### Характеристики дома:

Площадь: 184,5 м<sup>2</sup>

Материал: кирпич, керамоблок.

Фасад: клинкер

Кровля: пвх мембрана

Остекление: рехао

Канализация: центральная

Водоснабжение: центральное

Отопление: газ

Площадь участка: 5 соток

**Планировка (с проекта)**

**Фото живые**

**Дизайн проект**

**Цена: 37 500 000 рублей**

**Возможна ипотека**































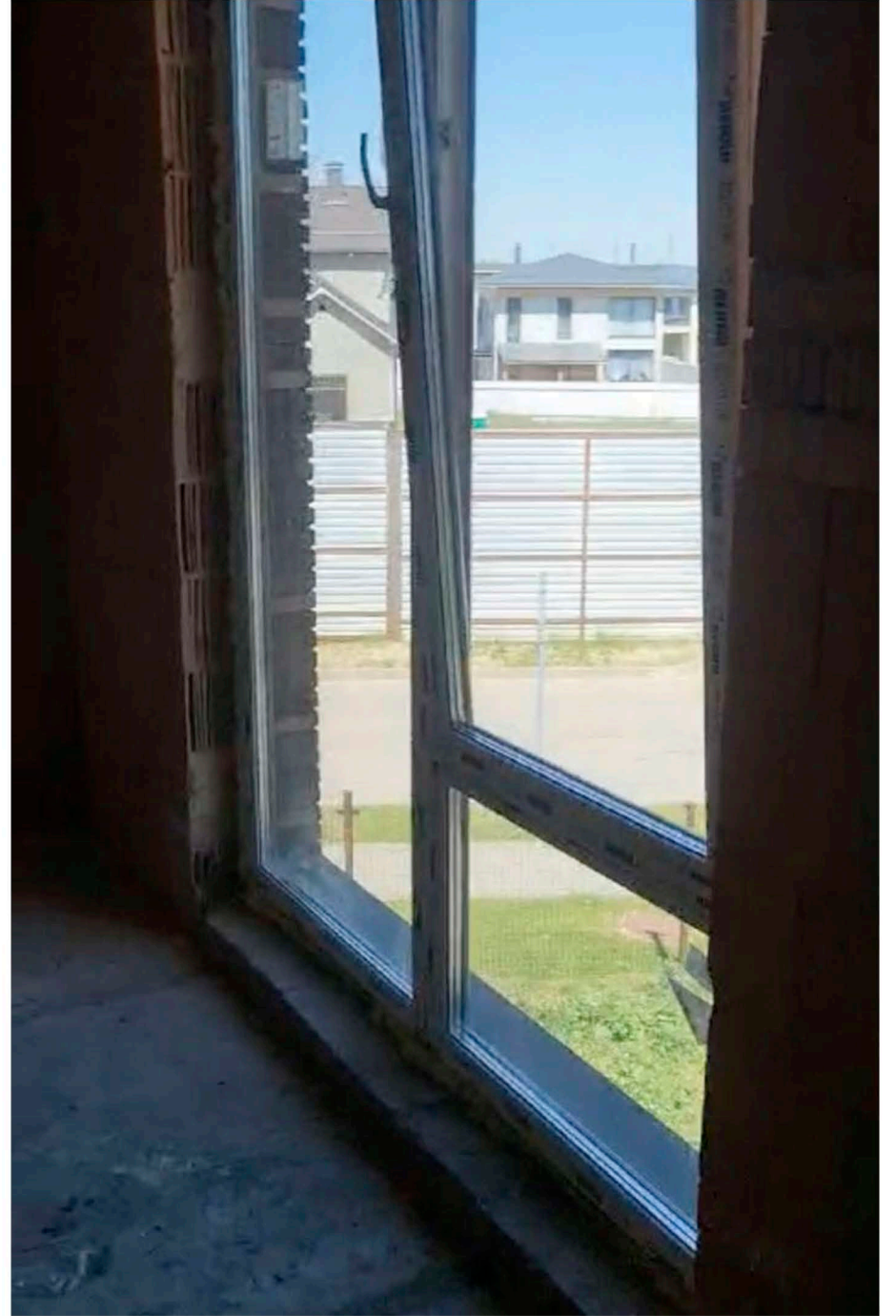














**Коттеджный поселок Новорижский**

**ДОМ 2**

# Коттеджный поселок Новорижский

## Дом 2

### Локация:

23 км Новорижского шоссе

Самая престижная локация Подмосковья с развитой инфраструктурой.

Поселок входит в число лучших коттеджных поселков, таких как Миллениум, Мэдисон, Гринфилд, построенных компанией ИНКОМ (Виладжио) которые находятся по соседству.

Данный район-выбор элиты Москвы. Известные блогеры, политики, бизнесмены проживают здесь.

До Красной площади можно добраться в среднем за 40-60 минут.

Из инфраструктуры для жизни: Новая Рига аутлет, Крокус фитнес, Даниловский рынок, ВкусВилл, Перекресток и тд.

Открытие современной муниципальной школы запланировано на 2025 год.

### Характеристики дома:

Площадь: 184,5 м<sup>2</sup>

Материал: кирпич, керамоблок.

Фасад: клинкер

Кровля: пвх мембрана

Остекление: рехао

Канализация: центральная

Водоснабжение: центральное

Отопление: газ

Площадь участка: 5 соток

**Планировка (с проекта)**

**Фото живые**

**Дизайн проект**

**Цена: 39 500 000 рублей**

**Возможна ипотека**



























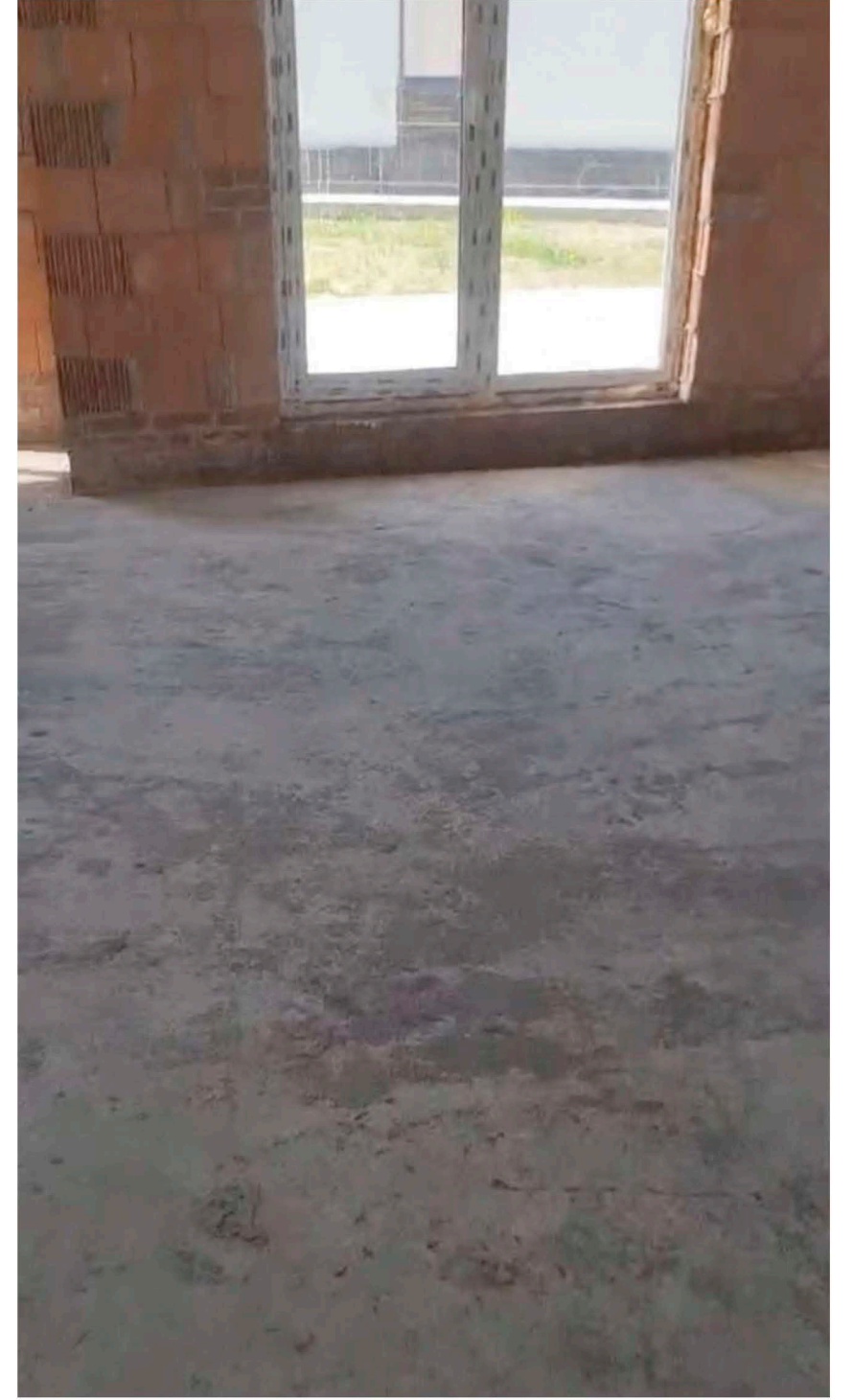
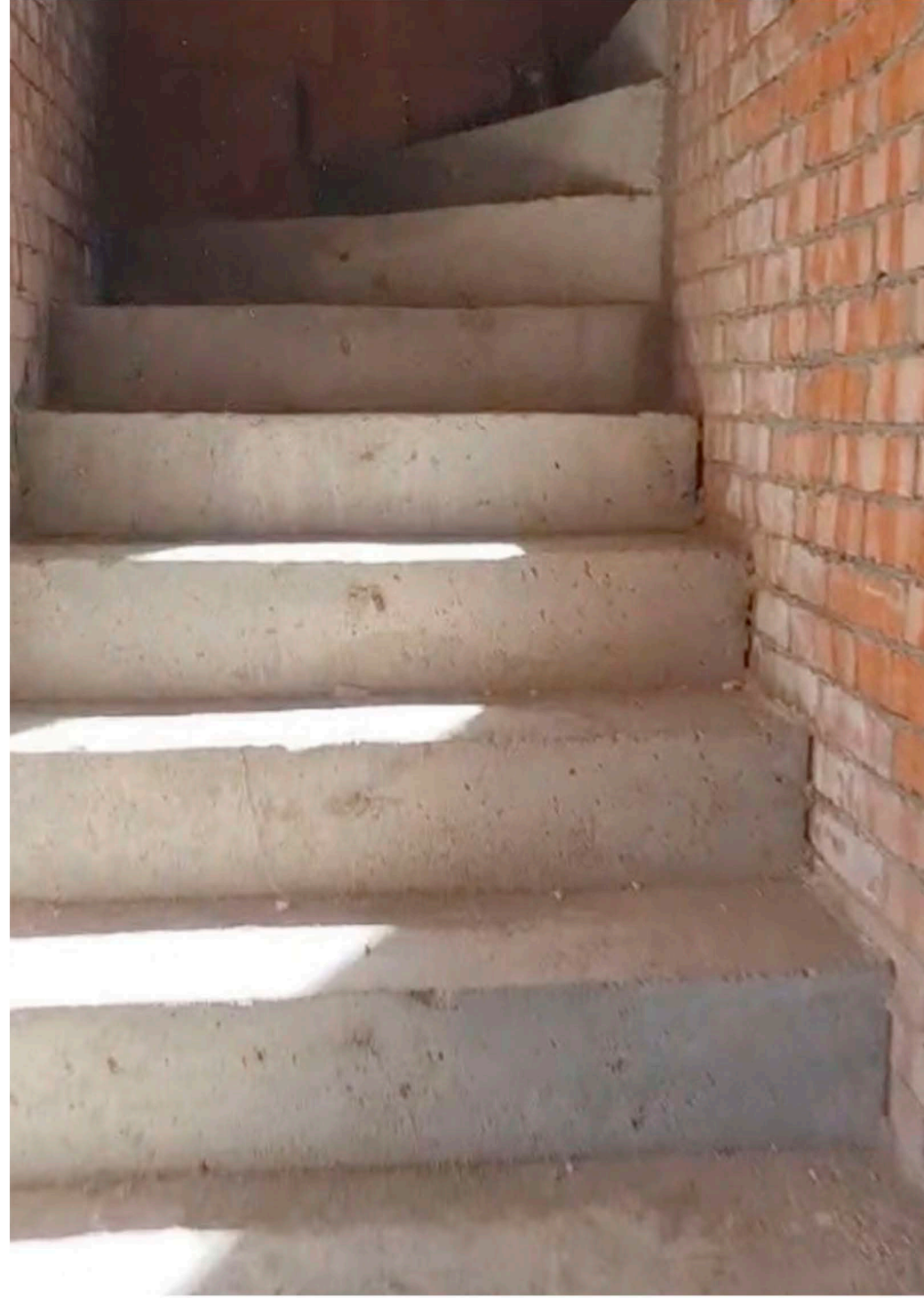




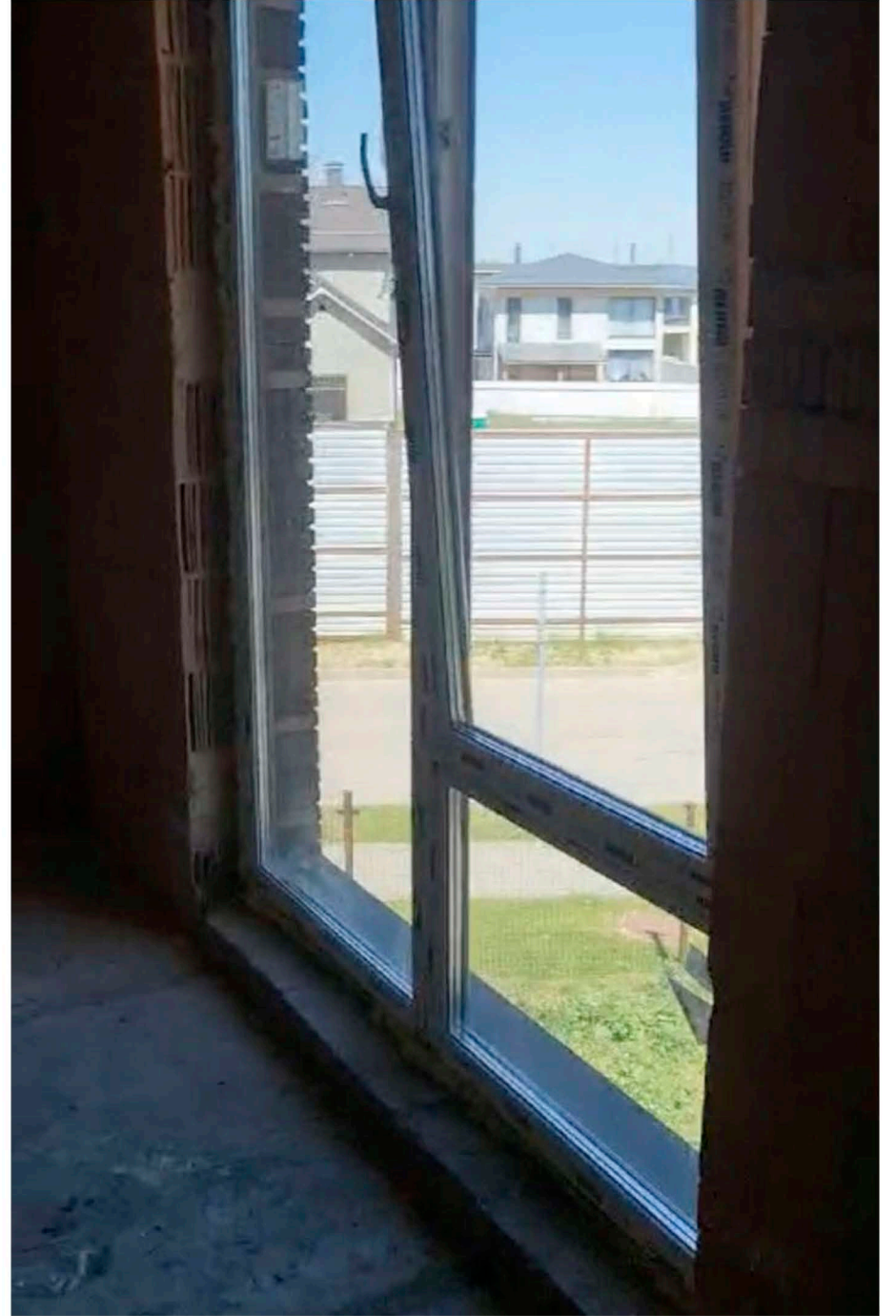














**Коттеджный поселок «Аносино Парк»**

**Площадка 2**  
50:08:0050329:2180

**Дуплекс**

## **АНОСИНО ПАРК**

Продается таунхаус 150м<sup>2</sup> всего в 25 км от МКАД по Новорижскому шоссе.  
В современном поселке бизнес класса Аносино Парк.

Архитектурная задумка этого дома, сочетает в себе традиционное понятие комфорта в современном дизайнерском решении.

Двухэтажные квартиры с просторной гостиной, 4 спальнями, 3 санузлами, гардеробными, панорамными окнами. В квартирах возможен широкий выбор планировочных решений, оптимизированных в соответствии с личными пожеланиями.

Каждая квартира имеет отдельный вход с улицы, парковку, зону барбекю, территория участка обнесена забором.

Стены дома собираются из трехслойных железобетонных панелей, изготовленных по финской технологии.

Внутри панелей 150 мм эффективного утеплителя из базальтовой ваты.

За счет этого обеспечиваются безупречные тепловые свойства наших домов.

Железобетон и базальтовая вата являются негорючими, экологичными материалами.

Заводское качество изделий, полностью исключает риск строительной ошибки на объекте.

Качество поверхности панелей позволяет в короткие сроки выполнить отделочные работы.

Коттеджный посёлок «Аносино Парк» расположен в элитном экологически-чистом Истринском районе по Новорижскому шоссе (автодорога «Балтия»).

Поселок «Аносино Парк» — это отличное место для загородного жилья для себя и своей семьи, всего в 25 км от МКАД с хорошей транспортной доступностью и многофункциональной окружающей инфраструктурой. Общая площадь коттеджного поселка составляет 25 Га, разделенный на 316 участков.

Покупая таунхаус по цене однокомнатной квартиры с возможностью прописки,

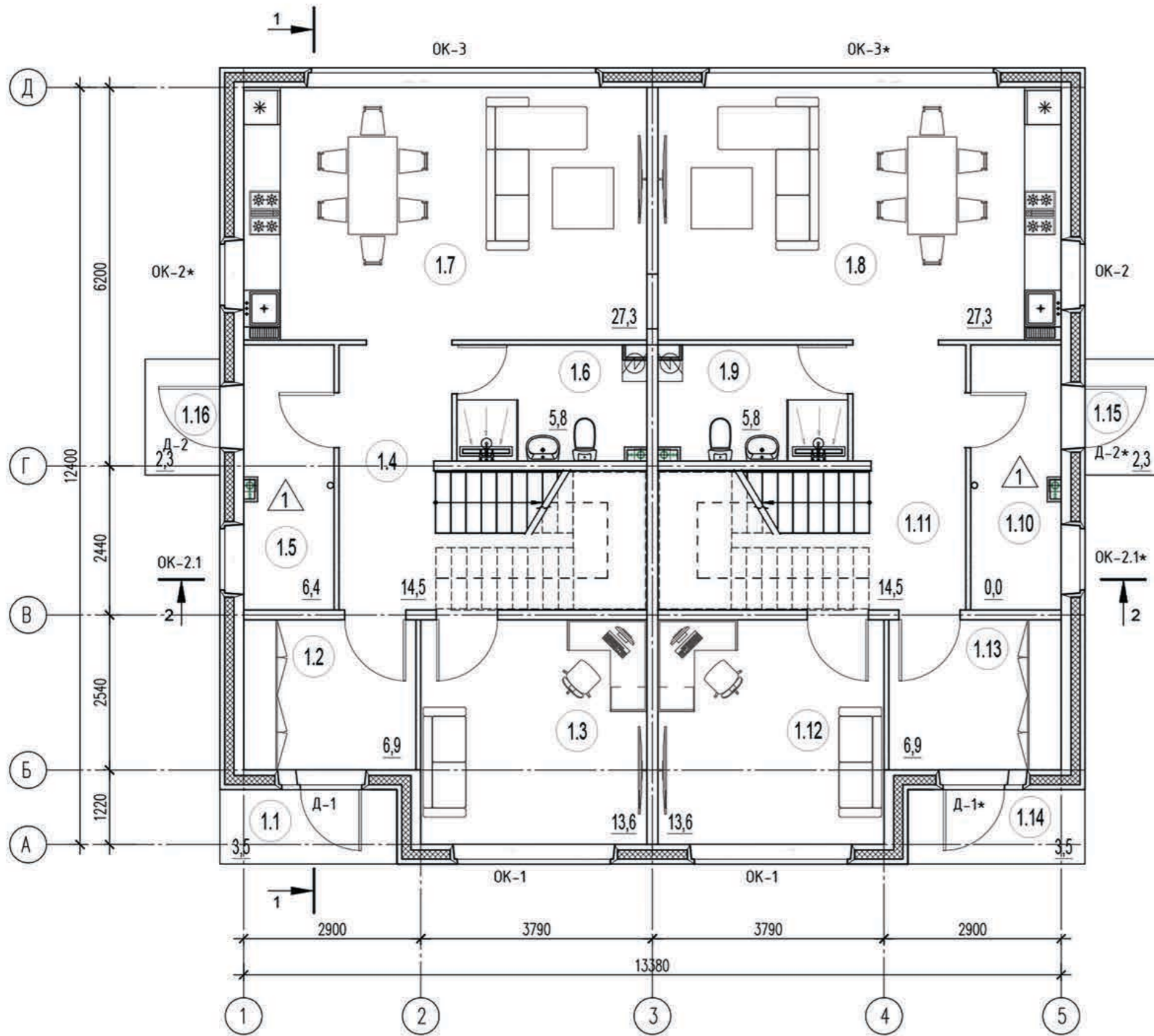
Вы получаете собственный загородный дом в поселке, расположенном всего в 20 минутах езды на автомобиле до Москвы.

В посёлке «Аносино Парк» создана безопасная и уютная среда.

Улицы с заборами в едином стиле, тротуарами, газонами вдоль участков и деревьями делают ваше проживание комфортным. Зона благоустройства с разнообразными и современными спортивными и детскими площадками для приятного совместного отдыха с семьей и соседями. Круглосуточная охрана.

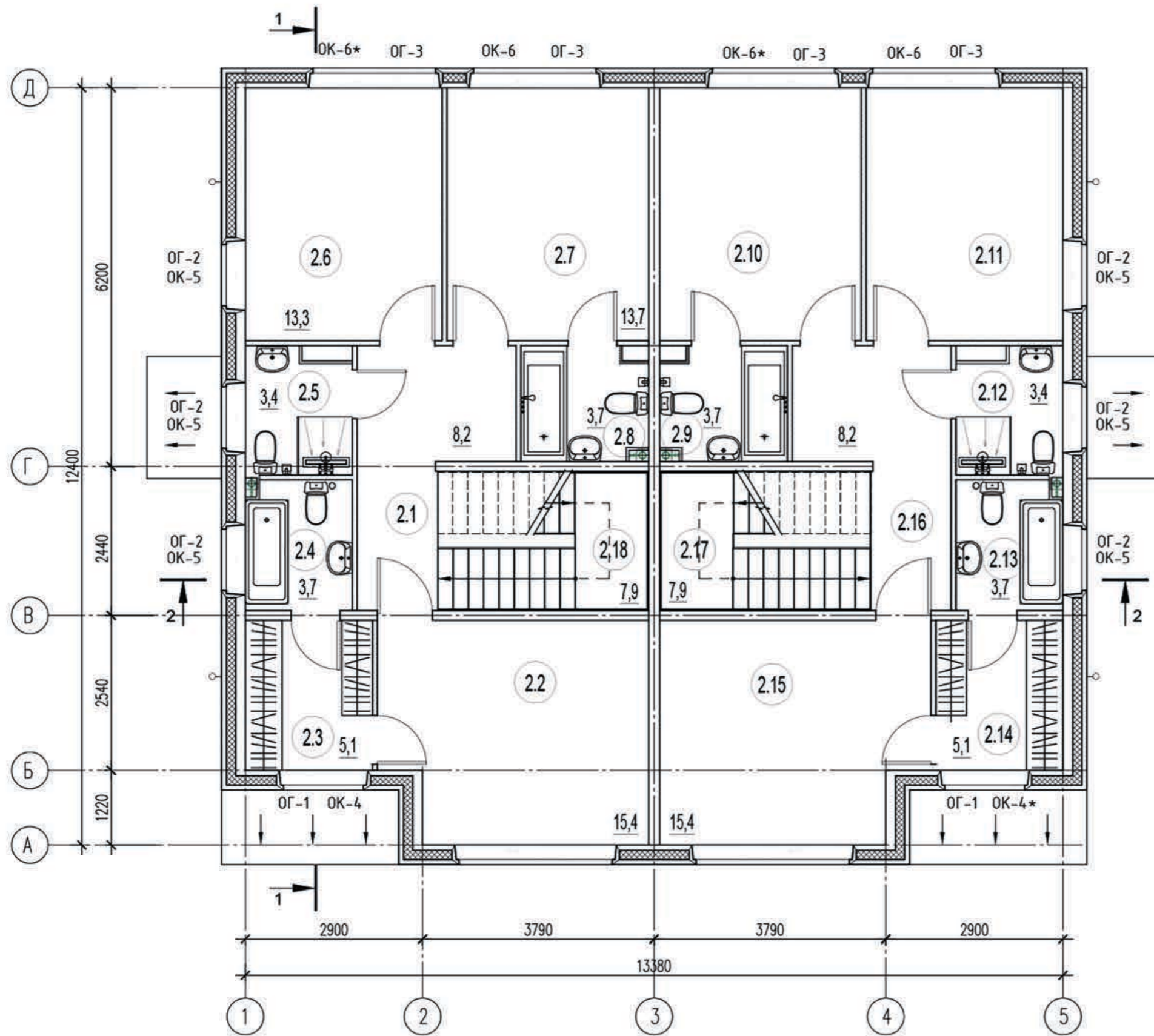
### **СТОИМОСТЬ:**

**19 000 000 рублей**



Экспликация помещений 1-го этажа

№ помещения	Наименование	Площадь, м2	Кат
1.1	Крыльцо	3,5	
1.2	Тамбур	6,9	
1.3	Кабинет	13,6	
1.4	Коридор	14,5	
1.5	Техническое помещение	6,4	
1.6	Санузел	5,8	
1.7	Кухня-гостиная	27,3	
1.8	Кухня-гостиная	27,3	
1.9	Санузел	5,8	
1.10	Техническое помещение	6,4	
1.11	Коридор	14,5	
1.12	Кабинет	13,6	
1.13	Тамбур	6,9	
1.14	Крыльцо	3,5	
1.15	Крыльцо	2,3	
1.16	Крыльцо	2,3	
Итого без крылец:		149,0	
Всего:		160,6	



Экспликация помещений 2-го этажа

№ помещения	Наименование	Площадь, м2	Кат
2.1	Коридор	8,2	
2.2	Спальня	15,4	
2.3	Гардеробная	5,1	
2.4	Санузел	3,7	
2.5	Санузел	3,4	
2.6	Спальня	13,3	
2.7	Спальня	13,7	
2.8	Санузел	3,7	
2.9	Санузел	3,7	
2.10	Спальня	13,7	
2.11	Спальня	13,3	
2.12	Санузел	3,4	
2.13	Санузел	3,7	
2.14	Гардеробная	5,1	
2.15	Спальня	15,4	
2.16	Коридор	8,2	
2.17	Лестница	7,9	
2.18	Лестница	7,9	
Всего:		148,8	













